

コンピュータ科学の 履修方法について

対象学部：法学部・人文学部・工学部



① 「コンピュータ科学」の概要

科目の分類

一般教育科目

開講学部

法学部

人文学部

工学部



1

「コンピュータ科学」の概要

- ☆ 1学期か2学期のどちらかで履修可能な半期2単位の科目。
- ☆ 「対面」と「遠隔」から授業形態を選択可能。



対面授業（コンピュータ実習室）



遠隔授業（オンデマンド型）

1

「コンピュータ科学」の概要

☆ 対面授業ではコンピュータ実習室のパソコンを使って学習。



対面授業（コンピュータ実習室）

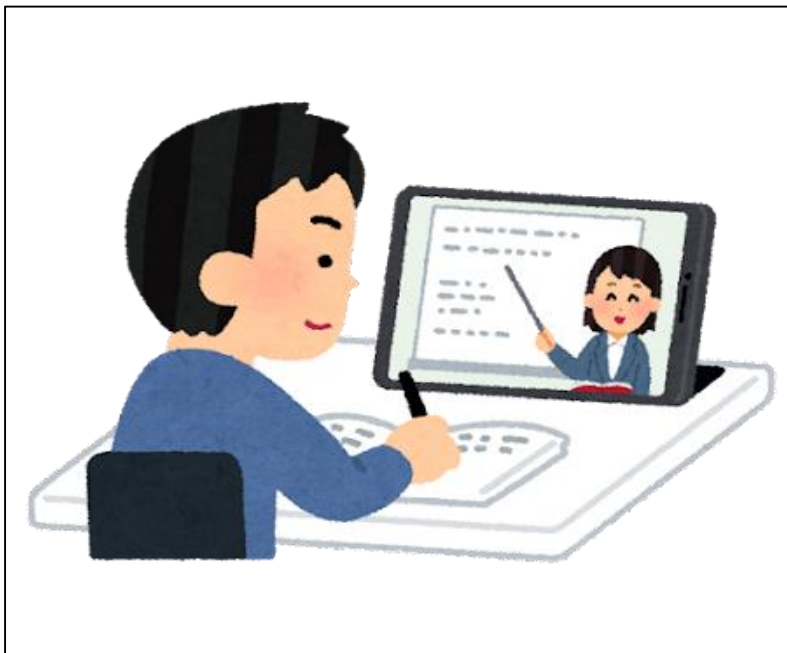
【注意】 初回の授業でユーザID,パスワードを忘れずに！
→ 忘れると実習室のパソコンが使用できません。

課題提出の頻度は担当教員によって異なる
→ パソコン操作が苦手な人におすすめ

1

「コンピュータ科学」の概要

- ☆ 遠隔授業はオンデマンド型で、自分の好きな時間に受講することが可能。
→ **毎回の授業で課題提出あり。** パソコンの操作が得意な方におすすめ



遠隔授業（オンデマンド型）

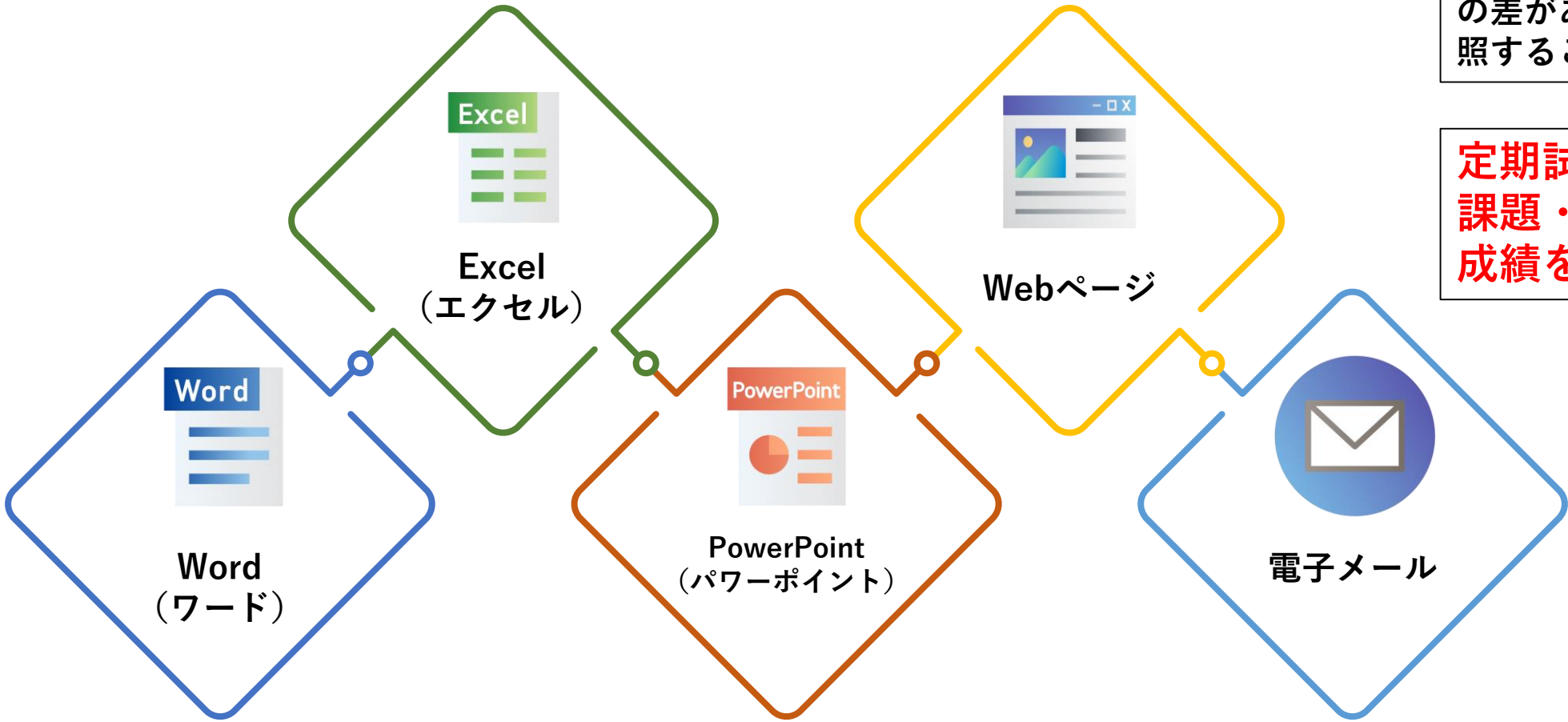
【注意】自宅のパソコンに必要なもの

- ・ Windows10または11のコンピュータ
 - ・ Microsoft Office2016,2019,2021のいずれかが搭載されたもの(※)
(※) Web版, Mac版, iPad版のOfficeは不可
- LMSで授業の“自己登録”をすると、資料をダウンロードすることができます。
 - 授業時間外でもコンピュータ実習室を自学自習に利用できます。
 - 席が空いていれば、コンピュータ実習室で遠隔授業を受講しても構いません。

1

「コンピュータ科学」の概要

授業内容：Windowsコンピュータを使用



担当教員により授業内容に若干の差があるので、シラバスを参照すること

定期試験は実施せず、
課題・提出物などで
成績を評価

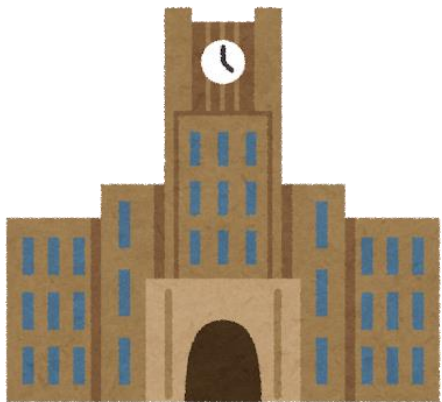
1

「コンピュータ科学」の概要



その他注意事項

- ☆ 法学部と人文学部で『**教職課程**』を履修する人は**必修科目**となっているので、2年生終了までに単位を取得してください。
- ☆ 曜日・時限ごとに人数を制限してクラス編成をするので、以降の「申請」→「受講許可確認」→「履修登録」の手続きを行ってください。



2

申し込みスケジュール

コンピュータ科学はLMSとG-PLUS！
を通じて手続きを行います。

LMS

1.履修申請

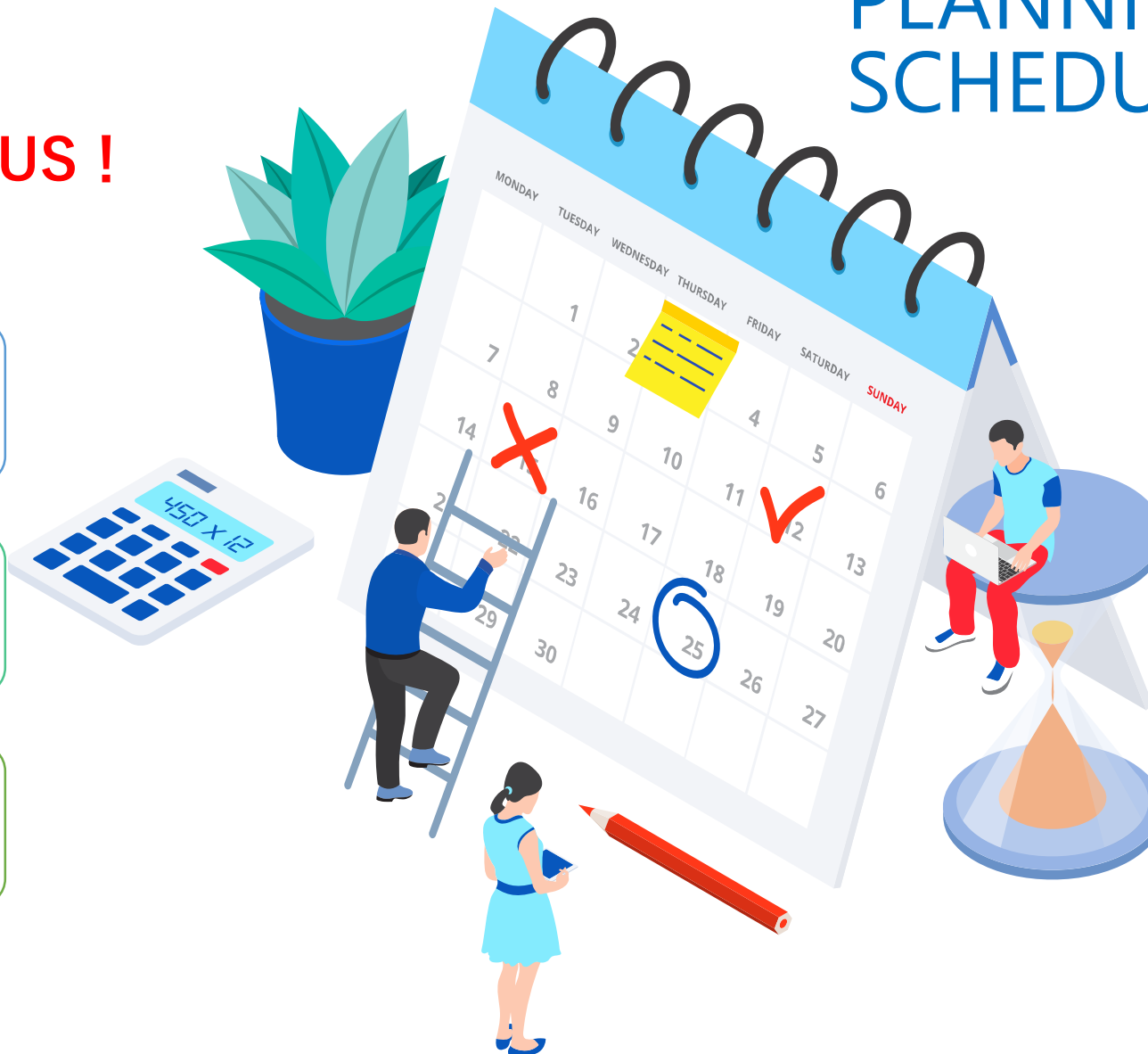
LMS

2.許可発表

G-PLUS

3.履修登録

PLANNING SCHEDULE



2

申し込みスケジュール

例年、1回目の申請で、多くのクラスの定員が埋まります。

第1次申請期間

1部：4月1日（月） 10：00
～5日（金） 15：59

2部：4月1日（月） 10：00
～5日（金） 23：59

取り消し期間

1部：4月8日（月） 8：30
～11日（木） 14：59

2部：4月8日（月） 17：00
～11日（木） 14：59

第2次履修許可者発表

1, 2部共通
4月21日（金） 8：30

1部：4月8日（月） 8：30

2部：4月8日（月） 17：00

第1次履修許可者発表

1, 2部共通
4月13日（土） 9：00～
17日（水） 23：59

第2次申請期間

①取り消し期間：7/16（火）～9/11（水）
②第3次申請期間：9/17（火）～25（水）
③第3次許可者発表：9/27（金）

第3次（2学期のみ）

② 申し込みスケジュール

① 第1次申請期間（LMS）

- 1部：4月1日（月）10：00～5日（金）15：59
- 2部：4月1日（月）10：00～5日（金）23：59
- 第5希望まで申し込み可能。
- 希望者の多いクラスは抽選により決定。
- **希望したどのクラスにも許可されない可能性もあります。**

② 申し込みスケジュール

② 第1次許可者発表（LMS・G-PLUS！）

- 1部：4月8日（月）8：30
- 2部：4月8日（月）17：00
- 「LMSでの許可＝履修登録完了」ではない。
- LMSでの許可者は、履修登録期間（4/12～17）にG-PLUS！にて必ず履修登録の手続きを行うこと。
- 2学期に許可された学生も、1学期の履修登録期間内に手続きを行うこと。
- 履修登録をしない学生は、許可が取り消しとなることに注意。

② 申し込みスケジュール

③ 第1次取り消し期間（LMS）

- 1部：4月8日（月） 8：30 ～ 4月11日（木） 14：59
- 2部：4月8日（月） 17：00 ～ 4月11日（木） 14：59
- **許可者がクラス変更をする際には必ずこの期間内に取消手続きが必要。**
- 取消期間内に手続きを行わない学生が、第2次申請期間に申し込んだ場合は無効となる（第1次許可のまま）。

② 申し込みスケジュール

④ 第2次申請期間（LMS）

- 1, 2部共通：4月13日（土）9：00～17日（水）23：59
- 以下の学生がLMS上で申請可能
 - **第1次申請で希望したが、どのクラスにも許可されなかった学生**
 - **第1次申請で許可されたが、取消期間内に取り消しをした学生**
 - **第1次申請に申し込みをしなかった学生**

② 申し込みスケジュール

⑤ 第2次許可者発表（LMS・G-PLUS！）

- 1, 2部共通：4月20日（土）8：30
- 「LMSでの許可＝履修登録完了」ではない。
- LMSでの許可者は、履修登録変更期間（4/20～24）にG-PLUS！にて必ず履修登録の手続きを行うこと。
- 2学期に許可された学生も、1学期の履修登録変更期間内に手続きを行うこと。
- 履修登録をしない学生は、許可が取り消しとなることに注意。

② 申し込みスケジュール

⑥ 第2次許可発表日以降について（LMS・G-PLUS！）

- 第2次取消期間：7月16日（火）13：00～9月11日（水）23：59
- 第3次申請期間：9月17日（火）13：00～9月25日（水）23：59
- 第3次許可者発表：9月27日（金）17：00 【1，2部共通】
- **LMSでの許可者は、履修登録変更期間（9/30～10/1）にG-PLUS！にて必ず履修登録の手続きを行うこと。**
- 履修登録をしない学生は、許可が取り消しとなることに注意。

3

申込方法（スマートフォン or パソコン）

(1) スマートフォンでの申込手順 (<https://hgu.manaba.jp/>)



【手順1】
LMSにアクセスし、コース一覧から“「コンピュータ科学」受講クラス申込み”を選択する。

【手順2】
アンケートを選択し、「アンケート一覧」にある該当ボタンを押す（申請時期によって、表示は異なります）。



3

申込方法（スマートフォン or パソコン）

(1) スマートフォンでの申込手順 (<https://hgu.manaba.jp/>)

受付開始

 「コンピュータ科学」受講申込み

1 部法学部・人文学部・工学部 第1次申請

受付開始日時	2022-03-02 11:00:00
受付終了日時	2022-04-08 15:59:00
ポートフォリオ	回答を提出者のポートフォリオに追加
学生による再提出の許可	再提出を許可する
状態	受付中 まだ提出していません。

スタート

【手順3】
表示されている項目を確認し、スタートボタンを押す。

【手順4】
希望する曜日・時限をできるだけ多くを選択し、提出ボタンを押す。

第1希望クラス **(選択必須)**

- 1. 1学期一月・1 (船川・遠隔)
- 2. 1学期一月・3 (船川・遠隔)
- 3. 1学期一月・3 (飯田・対面)
- 4. 1学期一月・4 (飯田・対面)
- 5. 1学期一月・3 (船川・遠隔)
- 6. 1学期一月・1 (今井・対面)
- 7. 1学期一月・2 (今井・対面)
- 8. 1学期一月・2 (羽部・対面)
- 9. 1学期一月・3 (前田・遠隔)

3 申込方法（スマートフォン or パソコン）

(2) パソコンでの申込手順 (<https://hgu.manaba.jp/>)



※実際の表示画面とは異なる場合があります。

コース名	年度	学期・曜日・時限	担当教員
★ 新LMSの使い方	2021	日曜 1限	
★ 【1部在学学生】 英語クラス受講申し込み	2022		
★ 【2部在学学生】 英語クラス受講申し込み	2022		
★ 【1部新入生】 英語クラス受講申し込み	2022		
★ 【1部・2部】 英語クラス許可者名簿（教員用）	2022		
★ 1部 体育実技事前申込（2022年度講義対象）	2022		
★ 2部 体育実技事前申込（2022年度講義対象）	2022		
★ 「コンピュータ科学」受講申込み	2022		
★ 「中国語基礎II」・「中国語会話II」クラス変更事前申し込み	2022		
★ 2022年度教職課程	2022		

【手順1】

LMSにアクセスし、“「コンピュータ科学」受講申込み”を選択する。

3 申込方法（スマートフォン or パソコン）

(2) パソコンでの申込手順 (<https://hgu.manaba.jp/>)

The screenshot shows the user interface of the Hokkai-Gakuen University Manaba system. At the top left is the university logo and name. The top right shows the date (2022-03-11 (Fri)) and user options (設定 | ログアウト). Below this is a navigation bar with tabs for 'マイページ', 'コース', and 'ライブラリ'. The main content area is titled '「コンピュータ科学」受講申込み' and includes a 'アンケート' (Survey) tab. A table titled 'アンケート一覧' displays the following data:

タイトル	状態	受付開始日時	受付終了日時
1部法学部・人文学部・工学部 第1次申請	受付中 未提出	2022-03-02 11:00	2022-04-08 15:59
2部法学部・2部人文学部 第1次申請	受付中 未提出	2022-03-02 11:00	2022-04-08 23:59

The first row of the table is highlighted with a red dashed border. A note above the table states: '現在学生に公開されている画面です。受付中かつ受付終了日時が近い課題が上に表示されます。'

※実際の表示画面とは異なる場合があります。

【手順2】

所属別に記載されているタイトルから、自身が該当するものを選択し、登録をする。

人気のある時間帯は許可されにくいので、できるだけ多くの希望を出すようにしましょう。

4

開講時間帯リスト（1部・昼間部）

1部法学部・人文学部・工学部 学生対象（2部学生は受講できません。）

学期	曜日	時限	教員	受入人数	学期	曜日	時限	教員	受入人数
1学期	月	1	船川（遠隔）	35	2学期	月	1	飯田（対面）	35
1学期	月	3	船川（遠隔）	35	2学期	月	2	飯田（対面）	35
1学期	月	3	飯田（対面）	35	2学期	月	3	船川（遠隔）	35
1学期	月	4	飯田（対面）	35	2学期	火	3	船川（遠隔）	35
1学期	火	3	船川（遠隔）	35	2学期	水	1	今井（対面）	35
1学期	水	1	今井（対面）	35	2学期	水	2	今井（対面）	35
1学期	水	2	今井（対面）	35	2学期	木	3	前田（遠隔）	35
1学期	木	3	前田（遠隔）	35	2学期	木	4	水田（対面）	35
1学期	木	4	水田（対面）	35	2学期	木	5	水田（対面）	35
1学期	木	5	水田（対面）	35					
1学期	金	1	船川（遠隔）	35					
1学期	金	5	棟朝（対面）	35					

対面：13コマ
遠隔：8コマ

【注意】電子情報工学科学生は、「情報リテラシー演習」を履修するときは、あわせて履修すると、両授業の理解が深まります。

4

開講時間帯リスト（2部・夜間部）

2部法学部・人文学部 学生対象（1部学生は受講できません。）

学期	曜日	時限	教員	受入人数	学期	曜日	時限	教員	受入人数
1学期	月	1	船川（遠隔）	35	2学期	火	1	今井（対面）	35
1学期	火	1	今井（対面）	35	2学期	火	2	今井（対面）	35
1学期	火	2	今井（対面）	35	2学期	木	1	前田（遠隔）	35

対面：4コマ
遠隔：2コマ

5 コンピュータ科学に関するお問い合わせ

工学部・船川先生

E-mail : funakawa@hgu.jp

研究室 : 4号館3階 011-841-1161
(内線2266)

