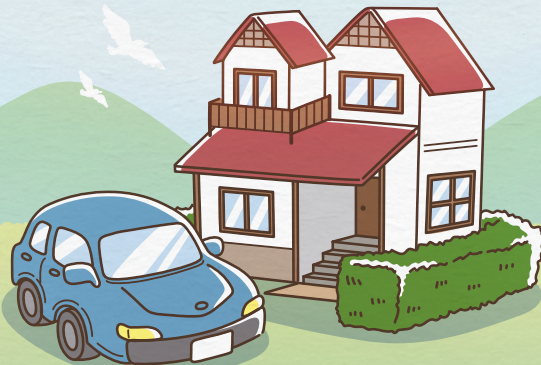


豊かな暮らしをあなたと共に “人生の海”を乗り越えよう



はたらく人の
目線で
考えてくれる!

生活設計の
相談にも
乗ってくれる!

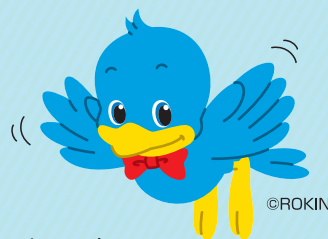
身近な存在で
安心感があります

いつでも
ATM手数料が
実質無料でお得!



ろうきんは持続可能な開発目標 (SDGs) を支援しています。

「私たちの思い」



チラシをご覧になってくださった皆様へ
北海学園大学経営学部佐藤大輔研究室のろうきんプロジェクトです。

この度北海道ろうきんさんにご縁があり、
約一年間学生視点でろうきんの魅力とは何かを調査してきました。

0から知識を蓄えていき、
職員の方やお客様とお話をする過程で
ろうきんはお客様を第一に考え、
寄り添ってくれる金融機関であることを知りました。
まさに、より多くの人暮らしに同船し一緒にオールを漕ぐイメージで
このチラシを作成しました。

暮らしの中で荒波もあれば穏やかな波もありますが、
どんな時も隣には“ろうきんさん”がいてくれます。
こんな私たちの思いが皆様に届きましたでしょうか。

このチラシを通して皆様がろうきんの“ファン”になっていただけたら幸いです。



全国で第1号の岡山券金設立
(昭和25年6月28日)

ろうきんは、戦後の混乱した社会環境の中、はたらく仲間の生活を守るために設立されました。



ろうきん設立の背景とSDGsには、「誰一人取り残さない」という共通の理念があります。

●お問い合わせはお気軽に(ろうきん)店舗、またはフリーダイヤルへ

北海道ろうきん
コールセンター



0120-5-109-26

ご利用時間AM9:00~PM5:00 土・日・祝日、年末年始は休業します。

使える情報満載!
(北海道ろうきん)
ホームページも
ご覧ください。

<https://www.rokin-hokkaido.or.jp>

北海道ろうきん

検索

